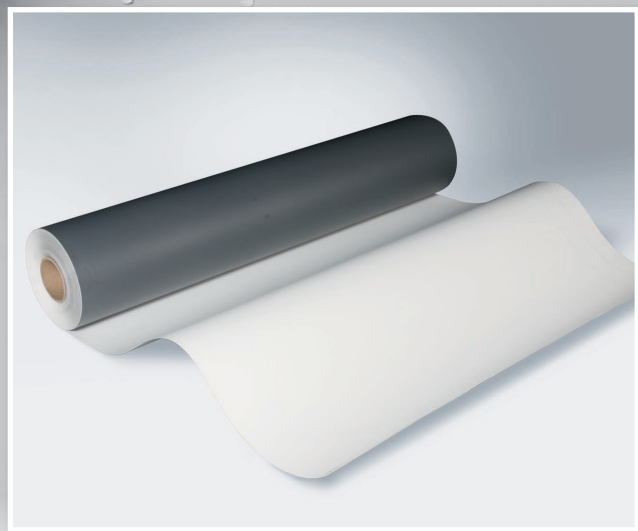


# Mapeplan®

kvalita od  MAPEI®

## Hydroizolační PVC fólie

MAPEPLAN® je nová řada syntetických hydroizolačních pásů, která je díky výjimečné technologii multikoextruze schopna poskytnout povrchy zaručující trvanlivost a výjimečné vlastnosti.



### Mapeplan M

Pro ploché střechy

Mechanicky kotvená

Barva: vrchní vrstva světle šedá/spodní černá

UV ochrana

Vložka: polyester

tl. 12, 15, 18, 20

### Mapeplan B

Pro přitížení kačirkem, pod dlažbu na terče, balkony a zelené střechy

Barva: vrchní vrstva světle šedá/spodní černá

Vysoká ochrana proti mikroorganismům

Vložka: skelná

tl. 12, 15, 18, 20

### Mapeplan UG

Pro izolaci spodní stavby a pod úrovní terénu

Ochrana proti střednímu radonu

Barva: vrchní vrstva oranžová/spodní černá

Bez výztuže

tl. 15, 20

### Mapeplan WT

Pro vodo hospodářské stavby, jezírka, vhodné pro vodojemy

Barva: vrchní vrstva světle šedá / spodní šedá

Bez výztuže

tl. 12, 15, 20

### Mapeplan D15

Řešení detailů

Barva: světle šedá

Bez výztuže

tl. 15

### Mapeplan Walkway 15

Pochodzí fólie - „chodníček“

Barva: šedá

tl. 15

WATERPROOFING MATERIALS AND INSULATING SYSTEMS

**POLYGLASS®** 

 MAPEI  
GROUP